



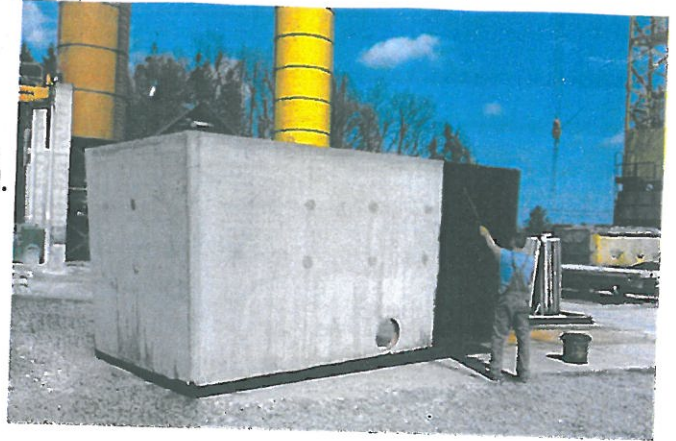
## Produktový list : Zásobník na odpadní a dešťovou vodu o objemu 29,26 m<sup>3</sup>

Účinný objem zásobníku 26,65 m<sup>3</sup>

### ■ Popis

Sanitární odpadní nádrže jsou určeny pro budovy, které se nacházejí v prostorech bez sanitární kanalizace. Maximální zatížení podlahové desky nádrže (hmotnost objemová půda, plošná hmotnost, proměnné zatížení charakteristická hodnota) je 25 kN. Zde je možnost sestavení nádrží dle individuálních potřeb a podmínek. K rozdělení na komorové nádrže se používá železobetonových desek.

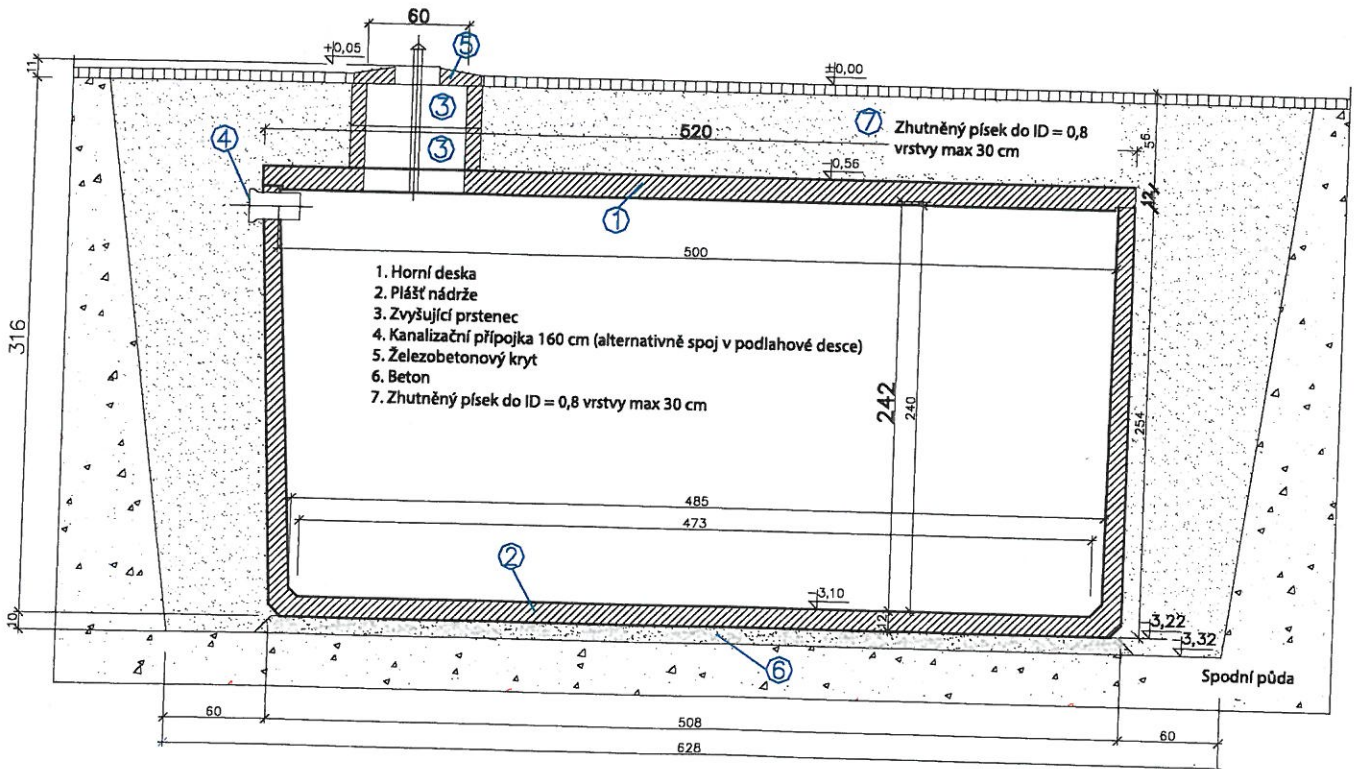
Vnější izolace: dvojitá vrstva Izolbet A  
Vstupní otvor: standardní (fi) 160mm s gumovým těsněním



### ■ Celkové rozměry, hmotnost.

Délka: 520 cm Šířka: 270 cm Výška: 270 cm. Hmotnost kontejneru: 14 t Hmotnost horní desky: 5t

### ■ Montážní nákres



### ■ Inspekční šachta a víko

